
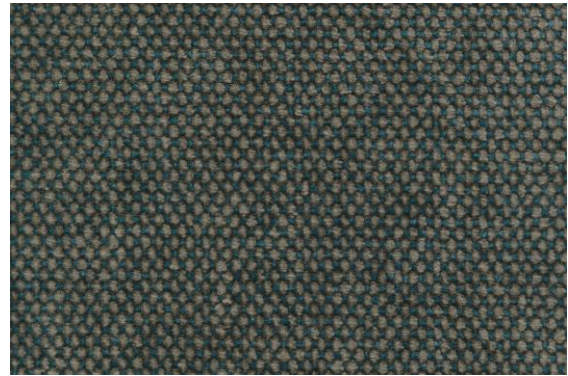
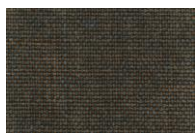
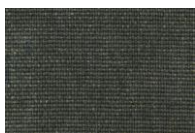


scheda tecnica - technical sheet

**HASTER**

<b>Caratteristiche tecniche</b> - technical sheet	
<b>Categoria</b> - category	<b>07</b>
<b>Composizione</b> - composition	<b>56 CO - 44 VI</b>
<b>Altezza</b> - height	<b>140 cm</b>
<b>Peso</b> - weight	<b>847 gr/mt</b>
<b>Resistenza alla luce</b> - light resistance	<b>6</b>
<b>Resistenza all'abrasione</b> - martindale	<b>40.000</b>
<b>Pilling</b> - pilling	<b>4</b>
<b>Lavaggio</b> - cleaning instruction	

**VARIANTI COLORE - AVAILABLE COLOURS****01****03****04****05****07****08****09****10****12****13**

**Tessuto realizzato con filato di ciniglia. Fiammature, impurità, differenze di tonalità, altezza del pelo e rigature sono inevitabili, in quanto dovute all'artigianalità della lavorazione e alla caratteristica del filato: pertanto non devono essere considerate un difetto.**

**\*MANUTENZIONE:**

**nel caso si presentassero schiacciature del pelo e rigature, passare con un panno umido e vaporizzare.**

Fabric made out of chenille yarns. Any flames of colours, shadings, impurities, variable pile height and rifling are typical due to the handcrafting and to the characteristic look of chenille yarns. Should not be considered a fault.

**\*CARE:**

In case of fattened pile, gently wipe un with damp cloth and vaporize the fabric.