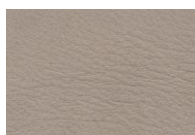


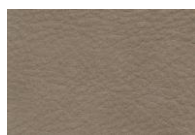
scheda tecnica - technical sheet

SAKE'

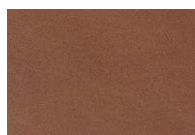
Caratteristiche tecniche - technical features	
Categoria - category	20
Composizione - composition	
PELLE ANILINA – ANILINE LEATHER	
Concia - tanning	
CON SALI DI CROMO - WITH CHROMIUM SALTS	
Taglia - size	6 mq
Spessore - thickness	1,3 mm
Tintura - dyeing	
COLORANTI ACIDI E PREMETALLIZZATI - ACIDS AND PRE-METALLISED COLORING	
Resistenza alla luce - light resistance	4/5
Resistenza alla flessione – flexing endurance	
50.000 cicli - laps	
Resistenza allo strappo - tearing strength	
>134 N	
Resistenza alla trazione -	
>16 N7mm²	
<p>TRATTAMENTO Pelle con trattamento all'anilina con tatto di altissimo pregio, la differenza di colori ed eventuali segni, sono una proprietà della pelle naturale, non da considerarsi difetti bensì pregi.</p> <p>Leather with aniline treatment, with touch of very high quality, possible differences in colour and stains, which are peculiarities of real leather, are not to be considered as defects but values.</p>	

**VARIANTI COLORE – AVAILABLE COLOURS**

02



03



04



05



06



07