

scheda tecnica - technical sheet

R/15 SHARIFF

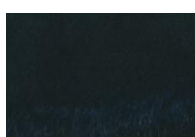
Caratteristiche tecniche - technical features	
Composizione - composition	REX RABBIT - REX RABBIT
Utilizzabile per - usable for	
	PLAID - BLANKET cm. 110x165
	MAXIPLAID - BLANKET cm. 165X220
	COPERTA - BLANKET cm. 220X220
	CUSCINI - CUSHIONS cm. 35x50 - 40x40 - 50X50
Lavaggio - washing instructions	
LAVAGGIO IN LAVANDERIA SPECIALIZZATA - WASHING IN A SPECIALIZED LAUNDRY	



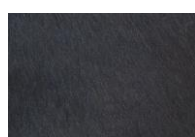
VARIANTI COLORE - AVAILABLE COLOURS



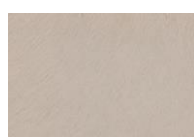
01



02



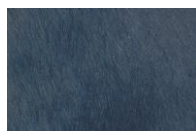
03



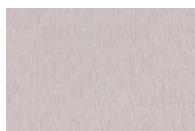
06



10



11



12



13



14



16



17



15

REALIZZATI CON PELLI NATURALI DI GRANDE PREGIO E QUALITA'.

TRATTANDOSI DI PELLI NATURALI, LE PERDITE DI PELO NON SI DEVONO CONSIDERARE UN DIFETTO, MA UNA CARATTERISTICA PROPRIA DEL PRODOTTO.

LA REALIZZAZIONE DI QUESTI ARTICOLI E' OTTENUTA UTILIZZANDO DIVERSE PELLI, PERTANTO, LA NON OMOGENEITA' DEL COLORE E DEL PELO STESSO (PELO PIU' O MENO EVIDENTE, DIVERSA LUNGHEZZA E SPESSORE ECC..) RISULTERA' PIU' EVIDENTE RAPPORATA AD UNA DIMENSIONE MAGGIORE. SITUAZIONE QUESTA NON RICONDUCE AD UN DIFETTO, MA AD UNA CARATTERISTICA DEL PRODOTTO REALIZZATO CON PELLI NATURALI.

ESPOSTI A LUCE NATURALE O A FONTI DI LUCE ARTIFICIALE, DIRETTA E PERMANENTE, QUESTI PRODOTTI SUBISCONO UN'ALTERAZIONE DI COLORE PIU' O MENO EVIDENTE ANCHE IN CONSIDERAZIONE DEGLI AGENTI CLIMATICI DEL TERRITORIO DOVE VIENE UTILIZZATO.

AL FINE DI RIDURRE AL MINIMO TALE ALTERAZIONE, CONSIGLIAMO DI PROTEGGERLI DA QUALSIASI FONTE DI ILLUMINAZIONE CON TENDE OSCURANTI O VETRI SCHERMATI.

L'AZIENDA, NON SI ASSUME ALCUNA RESPONSABILITA' IN SEGUITO A VARIAZIONI DI COLORE.

PLAID, CUSCINI E TAPPETI IN PELLICCIA SONO PRODOTTI MOLTO PREGIATI ED ESTREMAMENTE DELICATI; PERTANTO E' NECESSARIO UTILIZZARLI CON LA MASSIMA CURA, PRESTANDO LA MASSIMA ATTENZIONE.

QUANDO SI RIPONE IL CAPO, USARE CUSTODIE PROTETTIVE DI TELA CHE PERMETTANO LA TRASPIRAZIONE.

THE ITEMS ARE MADE WITH THE FINEST NATURAL LEATHERS.

SINCE THEY ARE NATURAL LEATHERS, HAIR LOSS MUST NOT BE CONSIDERED A DEFECT BUT A TYPICAL ITEM FEATURE .

THE PRODUCTION OF FUR ARTICLE IS GOT BY DIFFERENT LEATHERS, THIS COULD LEAD TO NOT HOMEGENEITY OF THE COLOUR AND OF THE HAIR, FOR EXAMPLE: CURL HAIR RATHER MARKED OR NOT, THICKNESS AND LENGTH DIFFERENT COULD ME MORE EVIDENT IN ARTICLE IN A BIGGER SIZE. THIS IS A FEATURE THAT BELONGS TO NATURAL FURS AS A RESULT THAT IS NOT A DEFECT .

THE ARTICLES WHEN EXPOSING UNDER DIRECT AND PERMANENT NATURAL OR ARTIFICIAL LIGHT CAN UNDERGO A COLOUR ALTERATION, THAT OCCURS IN A MODERATE OR STRONG WAY DUE TO THE TERRITORY CLIMATIC CONDITION. IN ORDER TO AVOID THE WORST SITUATION, WE SUGGEST TO SCREEN THE ITEMS FROM WHATEVER SOURCE OF LIGHTING MAKING USE OF BLACKOUT CURTAINS OR SHIELDED WINDOW.

THE COMPANY CAN NOT GET INTO RESPONSIBILITY DUE TO COLOUR VARIATIONS.

BLANKETS, CUSHIONS AND CARPETS ARE FINE AND DELICATE, THEREFORE WE SUGGEST TO HANDLE THEM WITH CARE.

TO BE USED PROTECTIVE CANVAS CASES THAT ALLOW TRANSPIRATION WHEN PACKING AWAY THE ARTICLE.